

کلیه ها دو عضو لوبیایی شکل هستند که در ناحیه پهلوها قرار دارند. کلیه ها وظایف زیر را در بدن انجام می دهند.

- کنترل آب و الکترولیت های بدن
- کنترل مواد معدنی موجود در بدن
- دفع سموم و مواد زاید از خون
- کمک به تنظیم فشار خون
- کمک به خون رسانی



کلیه پیوندی

پیوند کلیه

دلایل ایجاد نارسایی مزمن کلیه کدامند؟

- کم خونی
- تهوع و استفراغ
- کاهش اشتها
- ضعف و خستگی
- سردردی که هیچ علت خاصی ندارد
- کاهش عملکرد ذهنی
- انقباضات عضلانی
- خونریزی در دستگاه گوارش
- لکه های زرد مایل به قهوه ای بر روی پوست
- خارش دائمی
- اختلالات خواب

در چه زمانی باید به پزشک مراجعه کنید؟

اگر مبتلا به بیماریهای مزمن هستید، باید در طی ویزیتهای معمول خود توسط پزشک از نظر فشار خون و عملکرد کلیوی، آزمایش ادرار و خون مورد بررسی قرار گیرد. اگر دچار علائم مربوط به نارسایی مزمن کلیه نیز هستید، باید به پزشک مراجعه نمایید.

نارسایی مزمن کلیه چگونه تشخیص داده می شود؟

در صورت وجود دیابت باید محتوای ادرار شما از نظر وجود پروتئین چک شود. این آزمایش جهت غربالگری و شناخت مراحل اولیه اختلال عملکرد کلیوی در طی دیابت می تواند مفید باشد.

اگر شک به وجود نارسایی حاد یا مزمن کلیوی در خود دارید، باید حتما جهت اندازه گیری مواد زاید خون نظیر اوره،

-فشارخون بالا

- دیابت

- سنگهای کلیه

- عفونتهای ادراری (بخصوص در اطفال)

- سابقه فامیلی

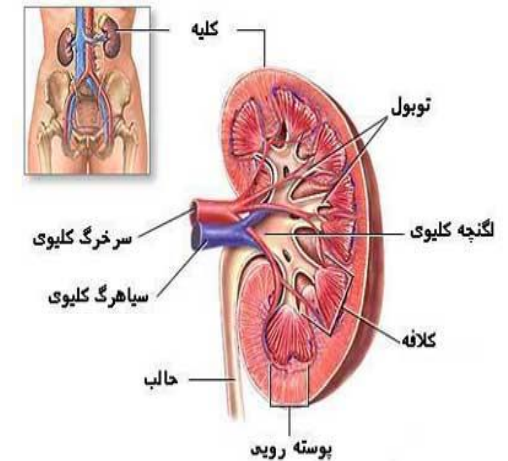
- سابقه مصرف ضد دردها به مدت طولانی مدت

نارسایی مزمن کلیه با چه علائمی همراهند؟

بطور کلی این حالت منجر به بروز مسائلی نظیر نارسایی احتقانی قلب، استخوانهای ضعیف، زخمهای معده و صدمه به سیستم اعصاب مرکزی خواهد شد. متأسفانه زمانی این علائم بروز میکند که صدمات غیر قابل برگشت رخ داده است. ، علائم شامل موارد زیر می باشند:

-فشارخون

- کاهش وزن غیر قابل توجیه



نارسایی مزمن کلیه چیست؟

نارسایی مزمن کلیه به نقص غیر قابل برگشت عملکرد و کار کلیه گفته می شود. نارسایی کلیوی مزمن، به آرامی رخ داده و در مراحل اولیه علائم کمی دارد. بسیاری از افراد از نارسایی کلیه خود در این حالت اطلاعی ندارند تا زمانیکه عملکرد کلیه ها به کمتر از 25 درصد حد نرمال می رسد.



بیمارستان شهید محمدی

نارسایی مزمن کلیه

ویژه آموزش به بیمار

تهیه کننده:

ثریا محمود آبادی

منابع:

کتاب پرستاری برونسودارث 2014

تابستان 1394

بازنگری: بهار 95

تایید کمیته آموزش به بیمار تایید مسئول علمی بخش

--	--

لیسیدن یک تکه یخ، خیس کردن لبها با آب، جویدن آدامس را جهت غلبه بر آن انجام داد.

اگر به دیابت (مرض قند) یا فشار خون بالا هستید هر 3 ماه یکبار به خانه بهداشت یا مراکز بهداشتی درمانی مراجعه نمایید. حتما اگر جز افراد زیر هستید هر 6 ماه یکبار به خانه بهداشت یا مراکز بهداشتی درمانی مراجعه کنید:

-اگر از سوند (لوله ادراری) دائمی استفاده می کنید.

- اگر از داروهای مسکن مثل بروفن، دیکلوفناک، ناپروکسن، استامینوفن، آسپرین و حداقل به مدت 1 ماه پشت سر هم استفاده می کنید.

- اگر داروهای ضد فشارخون مثل کاپتوپریل، لوزارتان، آنالاپریل را به صورت حداقل یک ماه مصرف می کنید.

- در صورتی که به روماتیسم مفصلی، سائیدگی مفاصل و یا سایر بیماریهای خود ایمنی مبتلا هستید.

- در صورتی که دچار ضایعات نخاعی و یا دارای سابقه سکته مغزی هستید که منجر به از کار افتادگی شما شده است.

با مراجعه به موقع به پزشک می توانید از نارسایی دائمی عملکرد کلیه پیشگیری کنید.



برداشتن بخش بیمار کلیه با عمل جراحی

کراتینین، آزمایش خون و آزمایش ادرار به پزشک مراجعه کنید. به علاوه جهت بررسی وجود مایع در ریه ها می توان از آنها عکسبرداری نمود.

به علاوه جهت تایید و یا کمک به تشخیص نارسایی کلیوی میتوان از روشهای تشخیصی نظیر سونوگرافی، سی تی اسکن، ام آر آی و نمونه برداری از کلیه ها نیز استفاده نمود.

روشهای پیشگیری از نارسایی مزمن کلیه کدامند؟

معمولا پیشگیری از بروز نارسایی کلیه غیر ممکن است اما می توان شانس بروز آن را کاهش داد. جهت پیشگیری موارد زیر رعایت کنید:

از مصرف الکل یا داروهای خاص اجتناب ورزید.

سعی کنید با موادی نظیر فلزات سنگین، حلالها یا سایر مواد سمی کمتر تماس داشته باشید.

در صورت وجود بیماری مزمن حتما بطور دقیق به توصیه های پزشک خود عمل کنید.

اگر مبتلا به نارسایی مزمن کلیه هستید و قصد بارداری دارید، حتما با پزشک خود مشورت نموده و از مسائل مربوط به این دوران آگاه شوید و اگر هم حامله هستید حتما تحت مراقبتهای ویژه پزشک خود باشید.

اگر مبتلا به مراحل انتهایی بیماری کلیوی هستید، از مصرف آب و مایعات زیاد پرهیز نمایید.

در صورتیکه مصرف مایعات کم شود ممکن است تحمل تشنگی سخت باشد که می توان اقدامات نظیر مکیدن یک قاچ لیمو، یا