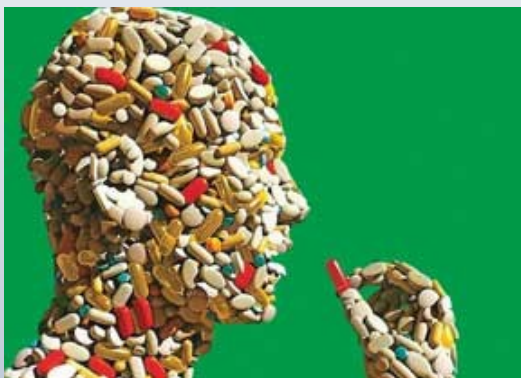




مجمع آموزشی پژوهشی پیامبر اعظم (ص)  
مرکز آموزشی درمانی اعصاب و روان ابن سینا

## راهنمای آموزش مصرف دارو در منزل

دفتر پرستاری تحت نظر کمیته آموزش  
به بیمار و خانواده



منبع : [gh.mui.ac.ir](http://gh.mui.ac.ir)

بازنگری : 1

ویرایش : 1

- در صورت قطع زودرس احتمال عود علائم بسیار بالاست .

- این بیماران باید داروهایشان را بصورت منظم استفاده کنند .

بیمار می تواند برای استفاده منظم داروهای خود از ساعت زنگدار استفاده کند شبها ساعت زنگدار کوک کند و داروهای شب بخورد و صبحها هم روی آینه یادداشت بگذارد و داروهای صبحش را استفاده کند ، مصرف دارو ها اعتیاد آور نیست .

در مواقعی که برنامه یا کاری برایتان بوجود می آید که نظم عادی زندگی بهم می ریزد نباید مصرف داروهای بیمار فراموش شود یا تغییر کند در همه حال دادن داروهای بیمار در اولویت قرار دارد .

یکی شایعترین و مشکل ترین مسائل موجود بیمار روان خودداری آنها از خوردن داروها می باشد که دلایل آن به شرح زیر است :

-بیماران ممکن است بیماری خود را انکار کنند و یا ممکن است ادعا نمایند خوب شده اند و نیاز به مصرف دارو ندارند .

- داروها ممکن است باعث **عوارض جانبی** ناخوشایندی شوند (به خصوص **خشکی دهان و تاری دید**) به این دلیل بسیاری از بیماران استفاده منظم و مداوم از دارو به سختی قبول می کنند .

- برای تشویق بیمار به استفاده مرتب و منظم تر دارو می توانید به بیمار یادآوری کنید که بیماریهای دیگری نیز مثل قندخون وجود دارند که بیماران باید هر روز مصرف منظم دارو داشته باشند .

- تشویق کردن بیمار به مصرف دارو کارساده ای نیست تا وقتی که مدتی از ابتلا به بیماری نگذشته باشد و بیمار به این امر که مصرف دارو باعث جلوگیری از عود بیماری می شود آگاهی پیدا کرده باشد حاضر به خوردن دارو نمی شود پس باید با **صبر و آرامش** تا زمانی که بیمار همکاری می کند او را به مصرف دارو تشویق نمود .

- استفاده دارو توسط **بیماران مرد** موجب **عقیم** شدن آنها نمی شود .

- بر مصرف داروی بیمارتان نظارت داشته باشید برخوردتان باید **جدی ولی با محبت** باشد .  
برخورد **تند و توهین آمیز** نکنید .

-بتدریج مسئولیت خوردن دارو به عهده بیمار بگذارید ولی همچنان نظارت خود را داشته باشید مطمئن بشوید که بیمارتان دارویش را خورده است یا نه .

- بیمار شما به **مصرف منظم** دارو نیاز دارد **قطع داروی** بیمار بایستی با نظر روانپزشک باشد .

- اثر درمان دارو حداقل **۳-۴ هفته** پس از شروع درمان دارویی ایجاد می شود .

- ممکن است فرد بدنبال مصرف دارو دچار عوارض دارویی بگردد که اغلب بتدریج از بین خواهند رفت .