

فیبریلاسیون دهلیزی چیست ؟

در شرایط طبیعی قلب با ضربان منظم کار می کند . برخی از سلولهای قلب ، پیامهای الکتریکی ایجاد می کنند که سبب انقباض قلب و پمپ خون می شوند . که به صورت سیگنال های الکتریکی در نوار قلب نشان داده می شود . پزشک شما نوار قلب شما را خوانده و مشخص می کند که آیا پیامهای الکتریکی قلب شما طبیعی هستند یا خیر ؟

در فیبریلاسیون دهلیزی دو حفره فوقانی قلب فاقد ضربان مطلوب می باشد به جای ضربان منظم طبیعی ، دهلیزها به شکل غیر منظم و تند منقبض می شوند . پمپ کردن مناسب خون توسط قلب مهم است چرا که با پمپ مناسب خون توسط قلب ، نیازهای اکسیژن و تغذیه ای بدن تامین می شود . شما می توانید با فیبریلاسیون دهلیزی زندگی کنید اما این مشکل منجر به سایر مشکلات ریتم قلبی و خستگی مزمن ، نارسایی قلبی و بدتر از همه افزایش احتمال سکته مغزی می شود . جهت کنترل این مشکل مراجعه منظم به پزشک ضروری می باشد .

علائم فیبریلاسیون دهلیزی :

- 1- ضربان سریع و نامنظم
- 2- تپش قلب
- 3- سرگیجه
- 4- تعریق
- 5- درد یا فشار در قفسه سینه
- 6- تنگی نفس
- 7- اضطراب
- 8- خسته شدن زود هنگام در زمان فعالیت
- 9- غش کردن (سنکوپ)



برای درمان فیبریلاسیون دهلیزی :

ممکن است پزشک از داروهایی مانند مهار کننده های بتا یا داروهای ضد آریتمی ، یا از داروهایی دیژیتال ، مهارکننده های کانال کلسیم یا آمیودارون جهت کمک به آهسته نمودن ضربان قلب یا برگشت ضربان قلب استفاده کند .

گاهی اوقات فیبریلاسیون دهلیزی را با شوک الکتریکی می توان درمان نمود . ممکن است شوک ضربان قلب را به شکل طبیعی در آورد .

پزشکان فوق تخصص الکتروفیزیوژی قلب در زمینه درمان بی نظمی قلب، کمک کننده های خوبی برای شما هستند.

نکته مهم :

ممکن است پزشک شما داروهایی را جهت پیشگیری از ایجاد لخته خون برای شما تجویز نماید . دو نمونه از این داروها ، داروهای ضد انعقادی و ضد پلاکتی مانند وارفارین یا آسپرین می باشند .

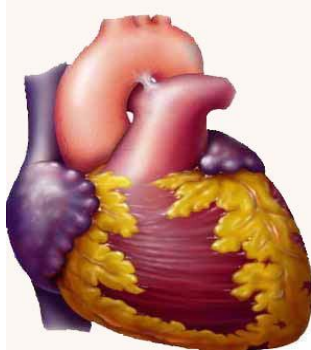
در صورت مصرف داروهای آسپرین یا وارفارین به پزشک ، دندانپزشک و داروساز خود اطلاع دهید . اگر

باسمه تعالی

دانشگاه علوم پزشکی هرمزگان

بیمارستان شهید محمدی

فیبریلاسیون دهلیزی



تهیه کننده :

"واحد آموزش سلامت"

آدرس الکترونیکی بیمارستان

منابع :

www.wikipedia.com

دچار هر گونه خون ریزی یا کبود شدگی غیر طبیعی یا سایر مشکلات شدید فوراً با پزشک خود مشورت کنید .

اگر قرص وارفارین مصرف می نمائید در فواصلی که پزشکتان آن را تعیین می نماید ، آزمایش خون پی تی (INR , PT) چک کنید . این فواصل نباید بیشتر از یک ماه باشد .

اگر مبتلا به بیماری قلبی می باشید یا قبلاً دچار سکتة قلبی شده اید ممکن است اعضای خانواده شما در معرض خطر این بیماری ها باشند .

با تغییر در شیوه زندگی می توان از ابتلا به بیماری قلبی جلوگیری کرد

شما می توانید از کتا بچه ها و بروشورهای علمی جهت انتخاب زندگی سالم تر و کاهش میزان خطر ، کنترل بیماری و مراقبت از افراد ، مورد علاقه آنان استفاده کنید .

دقایقی را برای یادداشت ، سئوالات خود در ملاقات بعدی خود با پزشکتان اختصاص دهید برای مثال :

- تعداد ضربات قلب من باید چه مقدار باشد ؟
- من چگونه باید نبض خود را چک کنم ؟