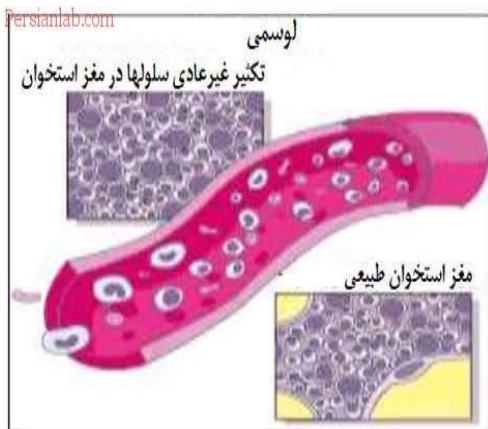




مجتمع آموزشی، پژوهشی و درمانی پیامبر اعظم (ص)
بندرعباس

لوسمی لنفوستیک حاد (ALL)



شناسنامه پمفلت آموزشی کد: P.E:01/07/30-0081	
عنوان	لوسمی لنفوستیک حاد
تهیه کننده	سیده مه لقا موسوی - رقیه کوهستانی
تایید کننده	کمیته آموزش به بیمار
سال تهیه	۱۴۰۱/۰۷/۳۰
سال بازنگری	۱۴۰۴/۰۱/۱۵
ناظر کیفی: سوپروایزر آموزش سلامت	
تأیید کننده علمی: آقای دکتر زاهد کریمی - فوق تخصص خون و انکولوژی	

* در صورتی که پلاکت خون شما بالای ۴۰ هزار باشد از نخ دندان - استفاده کنید.

* از تماس با افرادی که اخیراً واکسیناسون دریافت کرده اند اجتناب کنید.

* توصیه می شود قبل از خوردن غذا و بعد از اجابت مزاج دست های خود را بشویید و ضدعفونی کنید.
* اسهال باعث از دست دادن مواد غذایی مهم بدن می شود، توصیه می شود از غذاهای پرپیتاسیم شامل موز، پرتقال، سیب زمینی، هلو، کیوی استفاده نمایید.

* علائم عفونت شامل تب، سرفه، گلودرد، درد در ناحیه سینوس ها، گوش درد، سردرد، خارش یا ترشح غیر معمول از ناحیه تناسلی، گرمی و تورم مخصوصاً اطراف زخم و جراحت و جوش در محل ورود سوزن به رگ می باشد که در صورت وجود علائم عفونت و تب حتماً به پزشک معالج خود اطلاع دهید.

* سشوار کردن موهای مجعد و شامپوهای زیر کننده و شستشوی مکرر مو، رنگ مو و گیره های مو خودداری کنید.
* قبل از شیمی درمانی موهای خود را کوتاه کنید.

* حفظ فعالیت در حد تحمل برای پیشگیری از افسردگی و تضعیف جسمی

* استفاده از ماشین های ریش تراش الکتریکی و مسواک های نرم

* پرهیز از فعالیت هایی از قبیل ورزش های تماسی و کار با ابزارها و وسایل تیز و برنده که خطر ضربه و آسیب را افزایش می دهد.

* برنامه های مراقبتی شامل فواصل زمانی ویزیت و آزمایشات مورد نیاز که توسط پزشک مشخص شده است را پیگیری نمایید.

منبع: www.clinicalkey.com

ترجمه محمد علیها ژاله، پرستاری داخلی جراحی (بیماری های خون) پرونر و سودارث ۲۰۱۸، انتشارات جامعه نگر ویراست ۱۴ ام، چاپ ششم، ۱۴۰۰

اضطراب، افسردگی، نگرانی، عصبانیت، دلسردی، درماندگی، تنهایی، کم خونی و خستگی، تهوع، استفراغ، ریزش مو، آفت دهان، درد، عفونت و تب.

آموزشهای خودمراقبتی:

* از مصرف داروهایی که در عمل انعقاد تداخل ایجاد می کنند بدون تجویز پزشک و حتی داروی مسکن مثل آسپرین خودداری کنید.
* وعده های غذایی در حجم کم و به دفعات زیاد مصرف کنید.
* به بهداشت مواد غذایی از نظر میکروبی و مکمل های غذایی توجه داشته باشید.

* از مصرف ستریجات، میوه های خام و میوه هایی که پوست آنها قابل برداشت نیست پرهیزید.

* از مصرف گوشت کباب شده یا نیمه پز پرهیزید.

* مصرف مایعات فراوان حداقل ۳ لیتر در شبانه روز را رعایت کنید.

* از مصرف مواد سرشار از سبوس، غذاهای چرب و ادویه دار، قهوه و محصولات الکلی اجتناب کنید.

* در صورت وجود تهوع، قبل از خوردن غذا از داروهای تجویز شده توسط پزشکان استفاده کنید. زمان مصرف قرص ضد تهوع ۲۰ الی ۳۰ دقیقه قبل از غذا می باشد.

* هیچ داروی مؤثر بر سیستم ایمنی را بدون هماهنگی با پزشک استفاده نکنید.

* از خوردن مایعات همراه با غذا اجتناب کنید، تا از احساس سنگینی معده در شما جلوگیری شود.

* از خوردن غذاهای سخت پرهیزید.

از غذاهای پر کالری و پر پروتئین استفاده کنید.

* از تماس با افرادی که می دانید به بیماری عفونی مبتلا هستند پرهیزید.

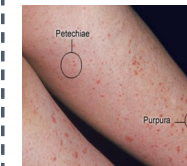
لوسمی حاد لنفوبلاستیک (ALL) چیست؟

لوسمی لنفوبلاستیک حاد یکی از شایعترین سرطانها در کودکان است، گاهی هم در بزرگسالان دیده می شود. لوسمی یعنی سرطان خون، که انواع مختلفی دارد ALL یکی از انواع لوسمی است. حاد یعنی سرعت تکثیر در این نوع سرطان خون بسیار بالاست و اگر درمان به موقع صورت نگیرد، مشکلات زیادی برای بیمار ایجاد می شود. لنفوبلاستیک یعنی گلبول های سفید گروه لنفوییدی در گیر سرطان شده اند.

علائم و نشانه های ALL چیست؟

در همه لوسمی های حاد، سرعت تکثیر گلبول سفید سرطانی بالاست. در مدت کوتاهی این سلول ها از بافت مغز استخوان وارد جریان خون بیمار شده و در نتیجه گلبول سفید، قرمز و پلاکت سالم کاهش پیدا می کند. کاهش هر کدام از این سلول ها علائمی دارد:

- بیماران لوسمی تا قبل از تشخیص قطعی اغلب دچار تب، تعریق شبانه، ضعف و خستگی هستند.



- کم خونی که از نشانه های آن، احساس سرما، سردرد ملایم، تنگی نفس و ظاهر رنگ پریده است.

- کبودی های فراوان و بی دلیل پوست، خون دماغ مکرر، خونریزی مکرر لثه، تاخیر در بند آمدن خونریزی جراحی، طولانی شدن دوره پریود در خانم ها و گاهی اصلاً متوقف نمی شود.



- درد مفاصل و استخوان

- تورم و برجستگی غدد لنفاوی خصوصاً در ناحیه گردن و زیر بغل

- تورم طحال و کبد که با درد شکم همراه است.

- تجمع سلول های سرطانی در ریه موجب سرفه های فراوان و تنگی نفس و گاهی توده در ریه می شود.

- تجمع این سلول ها در اطراف پرده پوشاننده مغز (مننژ) موجب، تهوع، تشنج، تاری دید و سردرد می شود.

تشخیص:

عکس رادیولوژی ریه

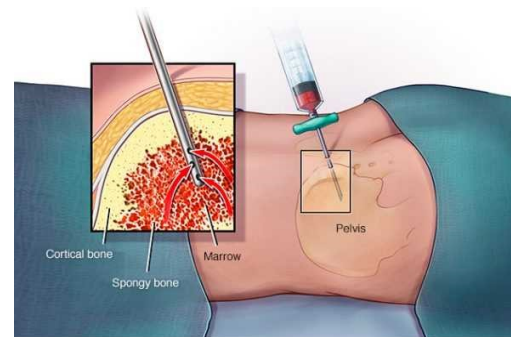
آزمایش خون

سونوگرافی اندامهای شکمی

CT اسکن و MRI

نمونه برداری از مغز استخوان

بررسی مایع مغزی-نخاعی



درمان:

به طور کلی سه روش درمانی جهت درمان سرطان ALL وجود دارد، که شامل جراحی، پرتودرمانی و شیمی درمانی ویریدی است.

خیلی از مواقع پزشک معالج قبل از شروع درمان لوسمی، ابتدا میزان اسید اوریک را کاهش می دهد. داروهای کاهشنده اسید اوریک، آلپورینول و راسبوریکس (Rasburicase) هستند.

جراحی: شایع ترین روش درمانی در تمام مراحل سرطان به حساب می آید، این روش به طرق مختلف انجام می شود و بر اساس نظر پزشک و مرحله سرطان، روش های جراحی متفاوت است.

عوارض جانبی جراحی: به محل تومور و جراحی بستگی دارد معمولاً در چند روز اول بعد از جراحی بیمار احساس ناراحتی می کنید ولی معمولاً درد با دارو قابل کنترل است. مدت زمان بهبود در بیماران متفاوت است.

پرتودرمانی: در این روش از اشعه با انرژی بالا برای کشتن سلول های سرطانی و کوچک نمودن اندازه تومور استفاده می شود. تولید اشعه می تواند خارج از بدن یا داخل داخل بدن، از طریق مواد تولید کننده اشعه، صورت گیرد.



عوارض جانبی پرتودرمانی: شایعترین عوارض جانبی پرتو درمانی خستگی، واکنش پوستی در محل برخورد اشعه با پوست و کاهش اشتها می باشد.

شیمی درمانی (کموتراپی): بعد از آنکه جراح تمامی سلولها و بافت سرطانی را از طریق جراحی برداشت، یک دوره شیمی درمانی داده می شود. تا سلولهای سرطانی باقیمانده نیز، در صورت وجود از بین بروند. برخی عوارض جانبی متداول حاصل از شیمی درمانی عبارتند از:

