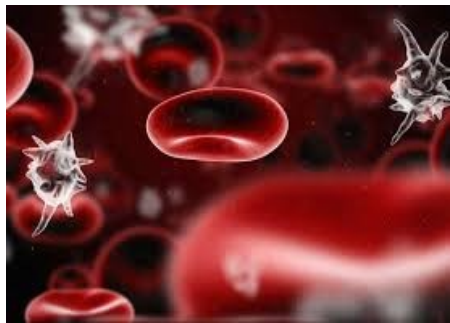




مجتمع آموزشی، پژوهشی و درمانی پیامبر اعظم (ص)  
بندرعباس

## سپسیس یا عفونت خون



شناسنامه پمفلت آموزشی کد: P.E:1401/07/30-0045

|   |                      |
|---|----------------------|
| عنوان   | سپسیس یا عفونت خون   |
| تهیه کننده                                    | گروه آموزش           |
| تایید کننده                                   | کمیته آموزش به بیمار |
| بازنگری                                       | 1404/01/15           |
| ناظر کیفی: سوپروایزر آموزش سلامت              |                      |
| تایید کننده علمی: خاتم دکتر الهام-متخصص عفونی |                      |



۵

- عفونت‌های بیمارستانی که منجر به عفونت خون می‌شوند. با رعایت بهداشت و شستن دست‌ها کاهش می‌یابند.



”سالم و تندرست باشید“

منبع

عسکری، محمدرضا. سلیمانی، محسن (۱۳۹۸). پرستاری داخلی

جراحی ۳، انتشارات بشری، ویرایش ۱۴.

-افت فشارخون.

-سردرگمی و سراسیمه بودن.

-سرگیجه.

-کاهش ادرار.

-تهوع و استفراغ و اسهال.



اقدامات مؤثر

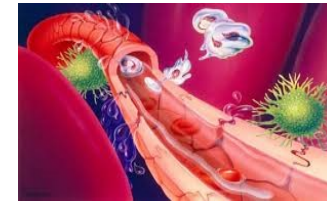
واکسیناسیون به موقع کودکان.



۴

## تعریف سپسیس

شرایطی است که بدن در حال مبارزه با یک عفونت شدید است که از طریق جریان خون منتشر شده است. در عفونت خون، لخته خون باعث کاهش جریان خون می‌گردد و در نتیجه مواد مغذی و اکسیژن به خوبی به اندام‌های حیاتی نمی‌رسد. در برخی موارد شدید، یک و یا چند اندام از بین خواهد رفت. در بدترین شرایط عفونت خون موجب افت سریع فشارخون می‌شود که شوک عفونی می‌گویند.



## علل سپسیس

در اثر واکنش سیستم ایمنی بدن در مقابل عوامل عفونی از قبیل، باکتری، ویروس و قارچ می‌باشد.



## افراد در معرض خطر

افراد که سیستم ایمنی ضعیف دارند. بیماران مبتلا به دیابت و ایدز و مصرف داروهای شیمی‌درمانی یا استروئیدها، نوزادان، افراد مسن.



۱

افراد بستری در بیمارستان، زیرا تزریق وریدی، زخم‌های جراحی و یا زخم‌های بستر موجب عفونت خون می‌گردد.  
افراد که داروهای سرکوب‌گر سیستم ایمنی را دریافت می‌کنند. از قبیل: گیرندگان پیوند عضو.  
کسانی که طحال خود را با جراحی درآوردند زیرا طحال با عفونت‌ها می‌جنگد.



افراد که سوختگی و جراحت شدیدی دارند.

افراد که عفونت‌هایی از قبیل ذات‌الریه، مننژیت، سلولیت و عفونت دستگاه ادراری دارند.



۲

## علائم

تنفس سریع.  
ضربان سریع قلب.

تغییر در وضعیت روانی از قبیل کاهش سطح هوشیاری و گیجی.



تب و لرز البته در برخی مواقع دمای بدن طبیعی و یا حتی پایین می‌باشد.

درد مفاصل مچ دست، آرنج، پشت، ران، زانو و مچ‌ها.



۳