



مجتمع آموزشی، پژوهشی و درمانی پیامبر اعظم (ص)  
بندرعباس

## بیماری سل



شناسنامه پمفلت آموزشی کد: P.E:1401/07/30-0044

عنوان	بیماری سل
تهیه کننده	گروه آموزش
تایید کننده	کمیته آموزش به بیمار
بازنگری	۱۴۰۴/۰۱/۱۵
ناظر کیفی: سوپروایزر آموزش سلامت	
تأیید کننده علمی: خانم دکتر الهام براهیمی - متخصص عفونی	

-اتاق شما باید از نور و تهویه کافی برخوردار باشد.



-در طول درمان تغذیه مناسب شامل: گوشت، تخم مرغ، انواع حبوبات، آجیل و خشکبار، میوه و سبزیجات تازه داشته باشید.



”سالم و تندرست باشید“

منبع

عسکری، محمدرضا. سلیمانی، محسن (۱۳۹۸). پرستاری داخلی

جراحی ۳، انتشارات بشری، ویرایش ۱۴.

## پیشگیری از ابتلا به سل

بیمار تا ۱۵ روز پس از شروع درمان باید:

-به هنگام عطسه و سرفه جلوی دهان خود را با دستمال کاغذی بپوشاند.



-در محیط‌های باز سرفه، خنده و صحبت ننماید.

-از انداختن خلط بر روی زمین خودداری نماید.

-تا حد امکان از حضور در اماکن عمومی و از تماس نزدیک با کودکان خودداری نماید.



درمان سل را به طور کامل به اتمام برسانید.

افرادی که با شما زندگی می کنند جهت بررسی بیماری سل به نزدیک ترین مرکز بهداشتی درمانی مراجعه نمایند.

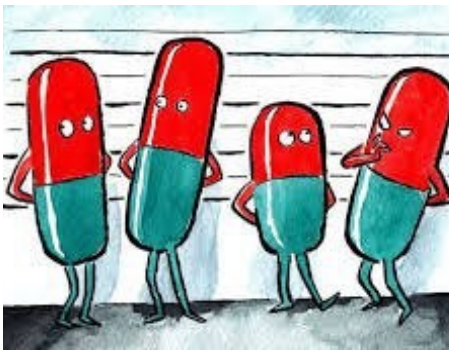


چنانچه طبق نتایج آزمایش فرد بیمار باشد می‌بایست تحت درمان قرار بگیرد.

بهترین راه پیشگیری از ابتلا به بیماری سل درمان بیمار مبتلا به سل تحت نظارت مستقیم توسط کارمند بهداشتی می‌باشد.

### درمان سل

بیماری سل قابل درمان است. درمان حداقل ۶ ماه می‌باشد. اگر داروهای سل نادرست ناکافی و نامنظم استفاده شود درمان سل با شکست روبرو می‌شود که این اتفاق کنترل بیماری سل را در جامعه ناموفق می‌کند.



### انتقال بیماری سل

بیماری سل از راه عطسه، سرفه، خنده و صحبت کردن فرد بیمار به دیگران منتقل می‌شود.



بیماری سل از طریق وسایل بیمار مانند: لیوان، قاشق و چنگال حوله و ملحفه و منتقل نمی‌شود، بنابراین به جداسازی وسایل بیمار مسلول نیازی نیست.

### تشخیص بیماری سل

فردی که به سرفه بیش از ۲ هفته مبتلا می‌باشد مشکوک به سل و باید ۳ نمونه خلط وی تحت آزمایش قرار بگیرد.



سل یک بیماری واگیردار است که توسط میکروب سل ایجاد می‌گردد. هنگامی که میکروب سل وارد بدن شود، فرد آلوده می‌شود. چنانچه در بدن وی تکثیر یابد علائم بیماری آشکار می‌شود.

این بیماری اغلب ریه‌ها را گرفتار می‌کند، ولی در هر جایی از بدن نیز ممکن است ایجاد شود.



### علائم بیماری

- سرفه بیش از ۲ هفته که معمولاً با خلط و گاهی با خلط خونی همراه است.
- تب.
- کاهش وزن و اشتها.
- عرق شبانه.
- خستگی زودرس و ضعف بدن.
- تنگی نفس و درد قفسه سینه.

